

### Política de Investimentos

A política de investimento do FUNDO consiste em investir até 20% (vinte por cento) do seu patrimônio em Criptomoedas e Tokens (conforme definidos no Parágrafo Segundo do presente artigo), mediante a aquisição, pelo FUNDO, de ações classe B do portfólio "Crypto Segregated Account" do fundo de investimento "Genesis Block Fund Ltd", constituído e em funcionamento nas Ilhas Cayman ("Fundo Investido").

### Objetivo

O objetivo do FUNDO é obter rentabilidade superior à taxa do Certificado de Depósito Interbancário - CDI a longo prazo. O FUNDO poderá investir seus recursos não aplicados no Fundo Investido em quaisquer outros ativos financeiros permitidos pela regulamentação e legislação aplicáveis.

### Público-alvo

O FUNDO tem como público alvo exclusivamente investidores em geral, assim definidos na regulamentação em vigor da Comissão de Valores Mobiliários ("CVM"), doravante denominados COTISTAS, que busquem o objetivo de investimento, conheçam e aceitem assumir os riscos, descritos no Regulamento.

### Rentabilidade (%)

PL Atual R\$ 10.185.226 PL Médio 12 meses: R\$ 13.694.629	2022 Acum.	12 meses	24 meses	Desde início	2021					2022						
					Ago	Set	Out	Nov	Dez	Jan	Fev	Mar	Abr	Mai	Jun	Jul
BLP Digital 20 FIM	-10,04%	-1,04%	32,63%	65,18%	4,87%	-0,34%	8,26%	0,10%	-2,89%	-5,21%	0,37%	1,95%	-3,13%	-4,99%	-6,08%	7,30%
CDI	6,52%	9,45%	12,12%	22,32%	0,42%	0,46%	0,49%	0,59%	0,77%	0,73%	0,76%	0,93%	0,83%	1,03%	1,02%	1,03%

### Distribuição dos Retornos

Investimento inicial	R\$ 100,00
Movimentação mínima	R\$ 100,00
Saldo mínimo	R\$ 100,00
Aplicação	Diariamente, cotização dia seguinte
Resgate	Diariamente, cotização dia seguinte
Liquidação do resgate	4 dias úteis da cotização
Horário de movimentação	até 14 horas

### Dados Bancários

Razão Social	BLP Digital 20 FIM
CNPJ	21.065.857/0001-60
Banco	BNY Mellon (017)
Agência	0001
Conta Corrente	5453-4

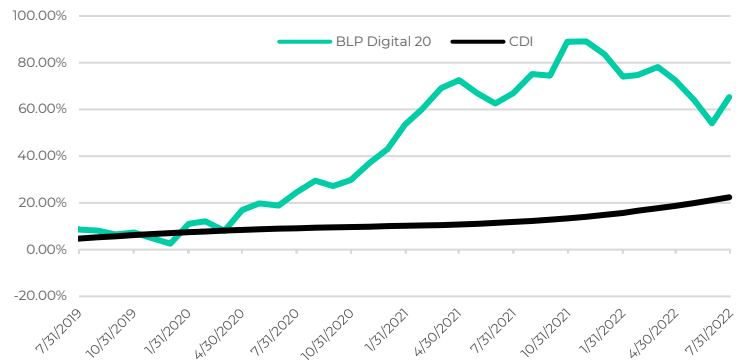
### Informações Gerais

Início do fundo	29/10/2018
Gestor	BLP Gestora de Recursos Ltda.
Administrador e Custodiante	BNY Mellon
Auditor	KPMG
Classe CVM/ANBIMA	Multimercados
Tipo ANBIMA	Multimercados Estratégia Específica (*)
Código ANBIMA	480592

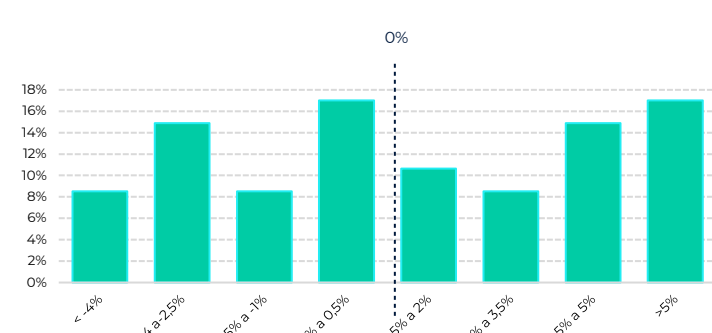
### Remuneração

Benchmark	CDI
Taxa de administração	mín.: 1,48% a.a.
Taxa de custódia	mín.: 0,002%
Taxa de performance	20% do excedente ao CDI com marca d'água
Tributação	Longo Prazo

### Rentabilidade Acumulada



### Distribuição dos Retornos



### Performance

Retorno ano	-10,04%
Melhor mês	10,17%
Pior mês	-7,09%
Meses positivos	26
Meses negativos	19
Meses acima Benchmark	26
Meses abaixo Benchmark	19